

Meubles Deck Line > l'esprit marin de votre intérieur



- Chaises
- Fauteuils
- Canapés
- Rocking-chair
- Tabourets
- Tables
- Buffets
- Bureaux
- Comptoirs
- ...



www.deckline.com

CREATION  aghora Photographure / Impression : Girard Graphic - Crédit photos : Deckline, J. Villégier, L. Fimas, Studio MS, S. Roussillon, Photospin®, Photos non contractuelles



Collection 2006



Garantie /

La rigueur observée lors de la fabrication et l'excellence des matériaux utilisés nous permettent de garantir nos meubles dans le cadre d'une utilisation dite « en bon père de famille » pour 5 ans, et 2 ans pour ceux en teck, contre tout vice de fabrication à la date indiquée sur la facture d'achat. Cette garantie n'est pas applicable aux confections ni aux toiles.

Pour tout usage commercial (hôtellerie, restauration, etc.), la garantie susdite est limitée à un an. La facture d'achat devra être jointe à toute réclamation.

Dans tous les cas n'hésitez pas à prendre contact avec votre revendeur ou par Email à : conso@deckline.com.

Entretien /

Vous souhaitez acquérir un meuble Deck Line, avec mon équipe de compagnons, nous mettons tout notre savoir-faire dans l'élaboration de ces produits et nous souhaitons qu'ils vous rendent longtemps le service que vous en attendez. Pour se faire, quelques précautions sont nécessaires :

Nous vous rappelons que le bois est un matériau naturel dont la couleur et les dessins sont infiniment variables même pour une essence donnée.

D'autre part, le bois est vivant et supporte mal les grandes variations de température et d'hygrométrie. Ne placez donc pas votre meuble trop près d'une source de chaleur ou dans une véranda en plein été.

Meubles Vernis :

pendant les premières semaines d'exposition à la lumière la couleur du bois va évoluer. Nous vous conseillons de ne pas poser immédiatement une lampe ou un vase sur le meuble. Si cela vous arrivait et que vous constatiez une différence de couleur, ne vous inquiétez pas, cette différence s'estompera d'elle-même dès que vous laisserez la lumière faire son œuvre.

Pour l'entretien du bois vernis, un simple essuyage régulier avec un chiffon humide suffit.

Les pièces métalliques étant inoxydables, elles ne requièrent aucun entretien.

Meubles en Teck de Birmanie :

le bois de teck exposé à l'extérieur prend un ton argenté. Si vous désirez éviter ce phénomène, vous pouvez avant utilisation et après avoir poncé légèrement la surface, appliquer deux couches d'une huile protectrice pour teck.

Renouvelez ce traitement aussi souvent que nécessaire.

Toile de chaise Bâbord et fauteuil Spi :

la toile qui équipe votre fauteuil « Spi » a subi un traitement spécial « Perlgard XT27 » qui lui permet de retarder la formation et l'accumulation de salissures.

Pour ne pas altérer ce traitement, le nettoyage éventuel de la toile doit être fait en tenant compte des recommandations suivantes :

Entretien courant : dépoussiérage de la toile sèche le plus complet possible pour éliminer toutes les particules de la surface par aspiration, battage ou brossage.

Après plusieurs années, vous pourrez laver votre toile en machine à 30° mais vous devrez la réimperméabiliser avant de l'utiliser.

Comptoir Grande Croisière :

la coque polyester ne nécessite aucun entretien.

Dans les versions « intérieur », l'aménagement s'entretient comme un meuble vernis.

Dans les versions « extérieur », l'aménagement est réalisé en matériaux imputrescible, seul le dessus est à entretenir suivant l'option choisie (teck, bois vernis ou composite).

Pour une bonne stabilité du comptoir, il doit être impérativement fixé, soit au sol par l'intermédiaire de l'équerre fournie placée sur la joue droite, soit au mur en traversant la joue droite ou gauche suivant la configuration de l'installation.





Vous entrez dans le monde des meubles Deck Line.

Découvrez un univers hors du temps et des modes où se côtoient l'amour du bois hérité d'une tradition millénaire et l'utilisation des matériaux les plus modernes.

Les meubles Deck Line sont faits pour votre intérieur.

Ils vous permettent de créer chez vous une ambiance de liberté et de légèreté loin des contraintes et des lourdeurs quotidiennes.

Vous trouverez dans cette brochure un aperçu de l'ensemble de la collection. J'attire votre attention sur les nouveautés que nous mettons en place dès septembre 2005, à savoir, la collection "Winch" tables repas, tables basses, consoles de formats carré et rectangulaire.

Autre nouveauté, la présentation du fauteuil de table "Tribord" ainsi que la possibilité d'avoir les sièges en teinte wengué.





Hissez la grand voile... **un vent de créativité ! ***



Comptoir 3 mètres
avec ciel de bar

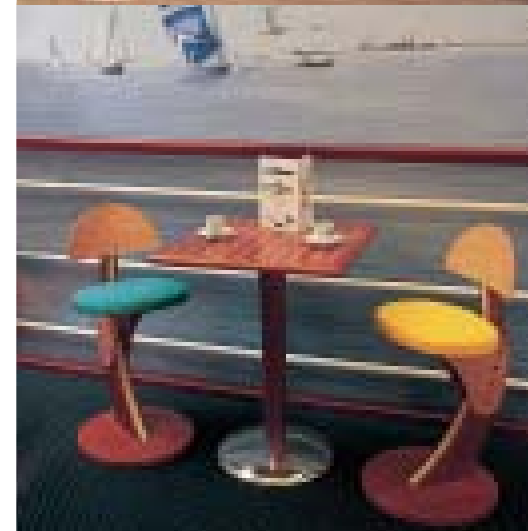


Table «Square Deck» *finition > Riviera*
Tabourets «Skippers»



Comptoir 2 mètres
avec ciel de bar



Tabourets «Skippers»



Buffet 2 portes «Riviera»

Pour l'intérieur ou l'extérieur, le comptoir "Grande Croisière" est synonyme de convivialité, il restera ancré dans la mémoire de vos convives ou de vos clients. Trois dimensions sont possibles (2, 3 ou 4 mètres), ainsi que de nombreuses options d'agencement intérieur.

Les tabourets "Skippers" et les tables "Bistrot" vous permettront d'équiper votre bar.

Les buffets "Riviera" deux ou trois portes en Douka massif compléteront la décoration de votre salle-à-manger.



Ensemble «Spi» *finition > Douka vernis*
Fauteuil, repose-pieds
Table «Mini Deck»



Duo «Spi»
Table «Rouf Deck»
finition > Teck naturel



Fauteuil «Tribord»
Table «Hublot»
finition > Douka vernis



Chaises «Bâbord»
< *finition spéciale*
finition Wengué >

Le vent qui souffle dans les voiles exerce sur les cordages un effort de plusieurs tonnes alors, ne craignez pas de vous relaxer dans la toile des fauteuils «Spi».

Nous utilisons un dralon teinté dans la masse et conçu pour une utilisation extérieure grâce à son traitement imperméable. Les coutures sont renforcées et l'ensemble est bordé pour une finition parfaite.

Le confort d'une toile est reconnu par les ostéopathes comme étant le moins stressant pour le dos, le corps étant enveloppé et maintenu sur toute sa hauteur.

Le summum de la détente est obtenu avec le Rocking Chair.

4 coloris sont tenus en permanence en stock. Plus de 30 autres sur commande pour une parfaite harmonisation avec votre décoration. Possibilité de "Batyline" pour les applications professionnelles.

Au fil de l'eau, au fil du temps...

la pureté des lignes *

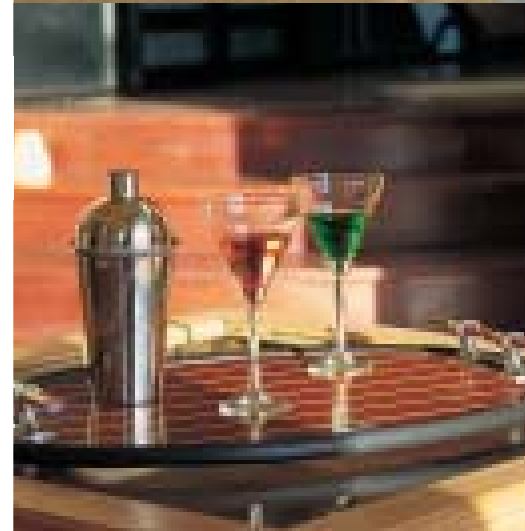


Face aux éléments...

les essences les plus nobles ! *



Table «Oval Deck»
Buffet 2 portes
finition > Riviera



Plateau «Crew Deck»



Table «Round Deck»
Buffet 3 portes
finition > Riviera

Réminiscence des vedettes des années 60, toujours synonyme de luxe, de farniente et de modernité, nos tables vernies se déclinent en plus de 15 références formes et dimensions : ronde, ovale, tonneau et maintenant rectangulaire et carrée dans la nouvelle gamme "Winch". Marqueterie d'essence fine avec alèses et piétement en bois massif sélectionné avec le plus grand soin pour sa provenance et sa qualité. Pour les amateurs de grand air, nous réalisons nos tables en teck de Birmanie avec des plateaux jointés élastomère afin d'évoluer en fonction des variations hygrométriques.



Table «Winch»
finition > Béton / Wengué